

**PERIMETRAZIONI**

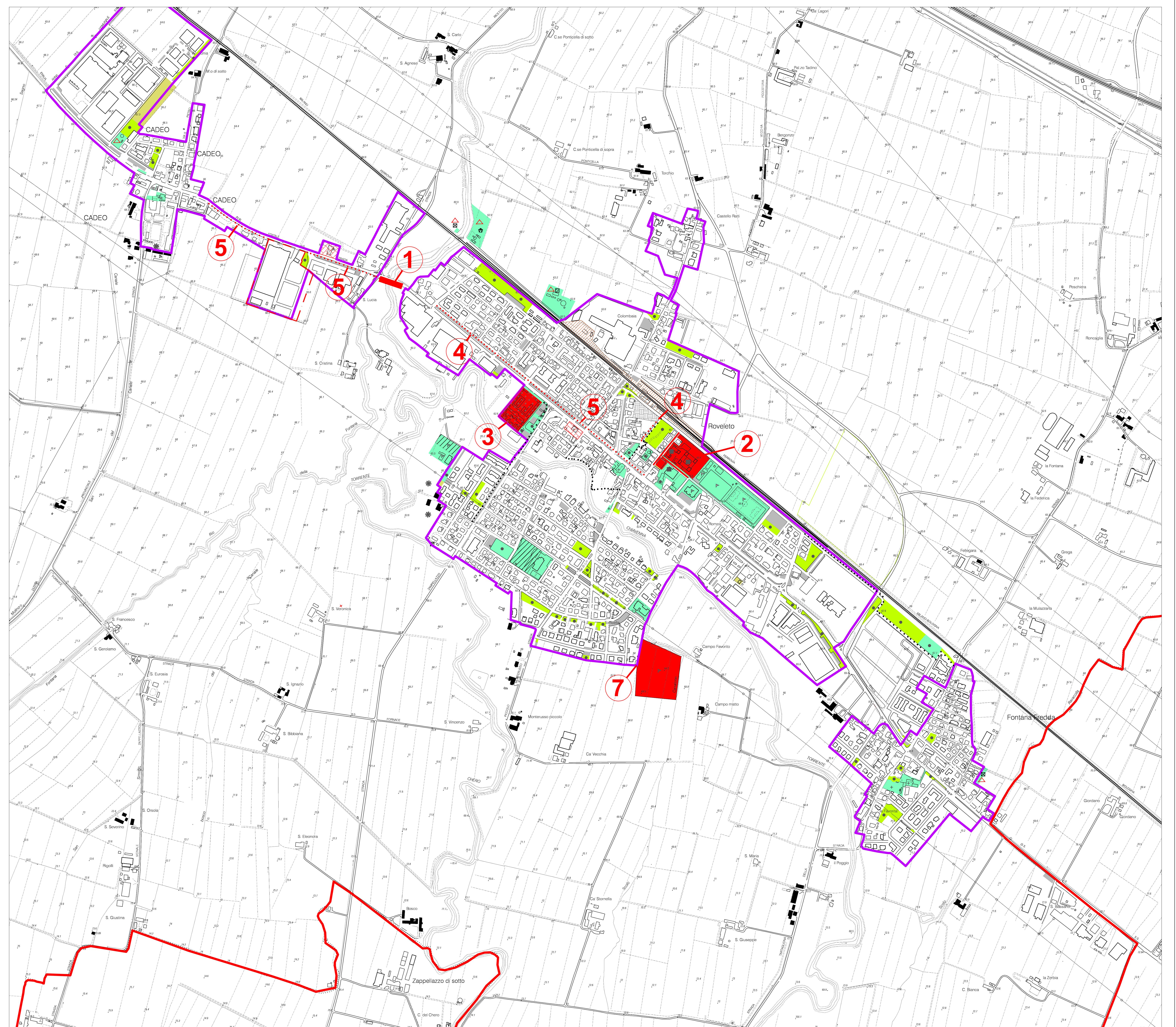
- Perimetro confini comunali
- Perimetro centro abitato
- Zone di pertinenza ferroviaria
- Zone di interesse archeologico

**DOTAZIONI TERRITORIALI**

- Impianti distribuzione carburanti
- Zone per attrezzature urbane
  - Attrezzature per l'istruzione
  - Attrezzature civili
  - Attrezzature religiose
  - Attrezzature sportive
  - Attrezzature tecnologiche
  - Attrezzature tecnologiche depuratore
  - Attrezzature tecnologiche impianto sollevamento
  - Attrezzature per il verde pubblico
  - Attrezzature per parcheggio
  - Attrezzature cimiteriali
- Zone per attrezzature urbane in progetto
- Aree disponibili non incluse nelle dotazioni territoriali

**PROGRAMMAZIONE OPERE PUBBLICHE**

- Identificazione progetto
- Individuazione ambito di intervento
- Percorsi ciclopedonali e adeguamenti viari in progetto
- Percorsi ciclopedonali esistenti



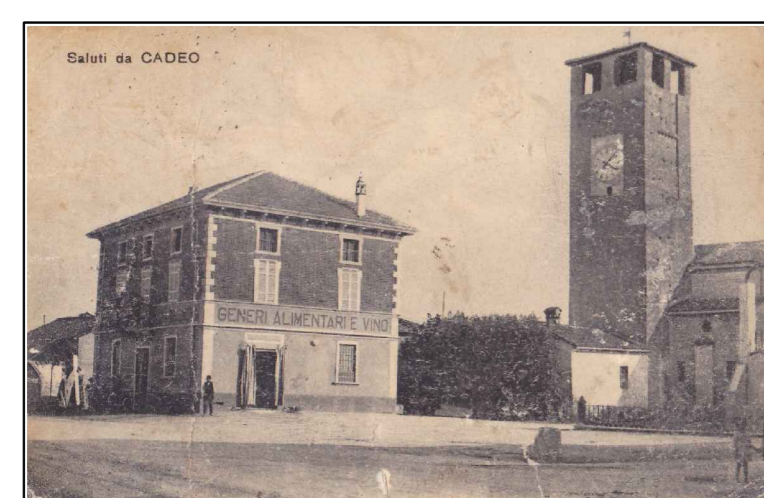
COMUNE DI CADEO

PROVINCIA DI PIACENZA

**POC**

PIANO OPERATIVO COMUNALE

L.R. 24 Marzo 2000 n. 20 - art. 28



**TAV. 3/1 - PROGRAMMAZIONE OPERE PUBBLICHE**  
Roveleto - Scala 1:2000

Il Sindaco	L'Ass. Urbanistica	Il Segretario Generale
Avv. Marco Bricconi	Giovanni Cerioni	Dott.ssa Marta Pagliarulo

Progettista dott. arch. Stefano Tamengo	Resp. Procedimento Geom. Pierluigi Agosti	Consulenza esterna: Componente ambientale e sismica AMBITER SRL Via Nicolodi 5/a Parma
--	--	--

In collaborazione con  
Ufficio di Piano

Data: .....

Adozione: Del. C.C. n. 57 del 19.12.2013  
Approvazione: Del. C.C. n. 39 del 09.08.2014