

LEGENDA

Corpi idrici superficiali e sotterranei

Definizione delle fasce fluviali da PAI

- Limite tra la fascia A e la fascia B (S1)
- Limite tra la fascia B e la fascia C (S2)
- Limite esterno della fascia C (S3)
- Limite di progetto tra la fascia B e la fascia C (S2)
- Limite dei tratti di validità dell'Innesa PTCP - PAI

Definizione delle fasce fluviali da PTCP

- Zona A1 - alveo attivo o invaso
- Zona A2 - alveo di piena
- Zona A3 - alveo di piena con valenza naturalistica
- Zona B3 - zona ad elevato grado di antropizzazione
- Zona C1 - zona extrajugale o protetta da difese idrauliche
- Zona C2 - zona non protetta da difese idrauliche
- Zona D - tutela di valenza comunale potenziamento del corridoio ecologico in sicurezza idraulica
- Zona E - fascia di integrazione dell'ambito fluviale
- Zona F - fascia di integrazione dell'ambito fluviale - recupero ambientale

- Fascia fluviale A - Fascia di deflusso. Invasi ed alvei di laghi, bacini e corsi d'acqua (S4)
- Fascia fluviale B - Fascia di esondazione. Zone di tutela dei caratteri ambientali di laghi, bacini e corsi d'acqua (S5)
- Fascia fluviale C - Fascia di inondazione per piena catastrofica. Zone di rispetto dell'ambito fluviale (S6)
- Fascia fluviale di rilevanza locale (fascia L da PTCP) (S7)
- Fascia di integrazione dell'ambito fluviale (fascia I da PTCP) (S7)

Definizione delle fasce fluviali e classi di rischio da PSC

- Fascia B da PSC (S8)
- Fascia di rispetto ai corsi d'acqua pubblici (10 m) norme di polizia acque pubbliche - Capo VII R.D. 922/1904 (S10)
- Classe di rischio R1 (moderato) (S9)
- Classe di rischio R2 (medio) (S9)
- Classe di rischio R3 (elevato) (S9)
- Classe di rischio R4 (molto elevato) (S9)

Zone di protezione delle acque sotterranee

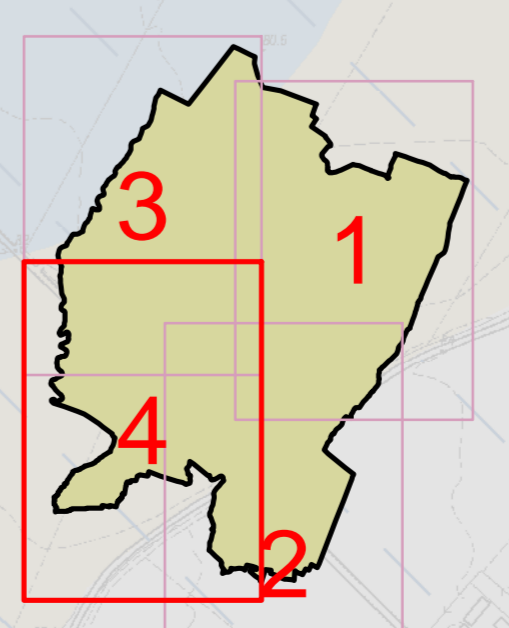
- Area di ricarica
- Settore di ricarica di tipo B - ricarica indiretta (S15)
- Fascia di rispetto dei pozzi idropotabili
- Zona di tutela assoluta (10 m) (S13)
- Zona di rispetto dei pozzi idropotabili calcolato con criterio geometrico (200 m) (S13)
- Fascia di rispetto delle risorgive
- Zona di tutela assoluta (10 m) (S14)
- Zona di divieto di prelievo di acqua a tutela della risorgiva (500m) (S14)

Zone di tutela dei corpi idrici superficiali e sotterranei

- Zone di tutela dei corpi idrici superficiali e sotterranei (S11)
- Corline comunale

Area critiche

- Zone di vulnerabilità da nitrati (ZVN) (S12)



COMUNE DI CADEO
 PROVINCIA DI PIACENZA
RUE
 REGOLAMENTO URBANISTICO EDILIZIO
 L.R. 24 Marzo 2000 n. 20 - art. 28



TAVOLA A: VINCOLI IDRAULICI ED IDROGEOLOGICI
 TAVOLA A4

Il Sindaco Avv. Marco Bricconi	L'Ass. Urbanistica Giovanni Cerioni	Il Segretario Generale Dott.ssa Marta Pagliarulo
Progettista dott. arch. Stefano Tamengo	Responsabile Ufficio di Piano Geom. Pielruigi Agosti	Consulenza esterna Componenti ambientale e sismica AMBITER srl - Via Nicolodi 5/a Parma

Adozione: Delibera C.C. n. del del	Approvazione: Delibera C.C. n. del del	Scala 1:5.000	Allegato
------------------------------------	--	------------------	----------